

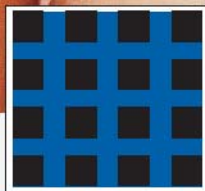
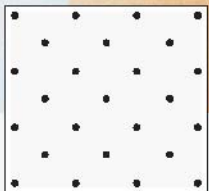
METALLDECKEN

Kühldecken

Unternehmen

# > Individualität in Metall <

MCI Metaldecken

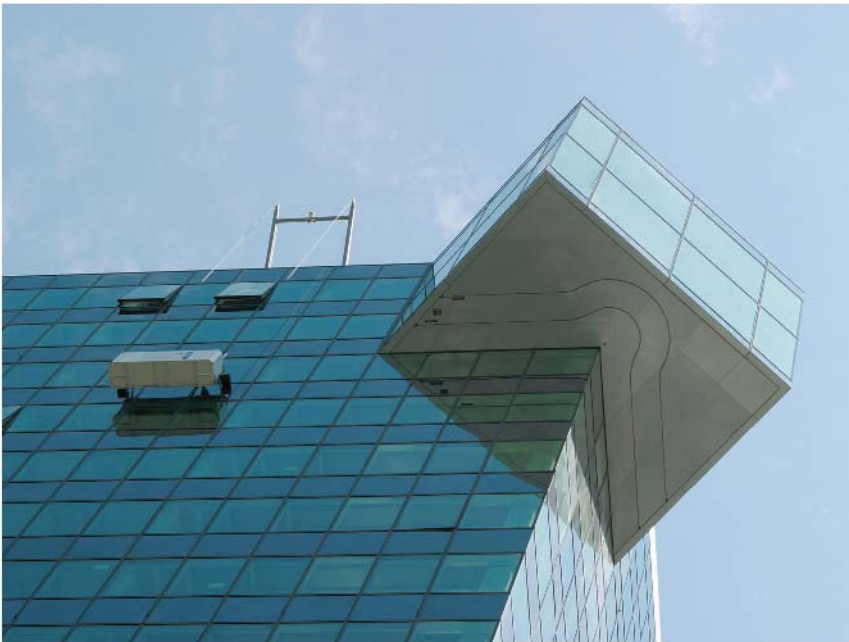


**M.C.I.**  
METAL CEILING  
INDUSTRIES



- objektbezogene Sondermetalldecken, speziell im Sonderformat
- Design - Perforationen

- beliebige Farbwahl
- exklusive Oberflächen (poliert, gebürstet, verspiegelt)



## > Das Produkt <

Mit Metalldecken können Architekten und Verarbeiter ihre anspruchsvollen Konzepte in die Wirklichkeit umsetzen.

Die Einsatzgebiete sind vielfältig: Repräsentationsbereiche, Verkaufsräume, Foyers, Besprechungsräume, Freizeit- und Wellnessbereiche sowie Veranstaltungsräumlichkeiten zählen dabei zu den „Klassikern“.

## > Grenzenlose Vielfalt <

Mit verschiedenen Werkstoffen, Oberflächen, Formen und Unterkonstruktionen kann der Planer mit seinen Ideen sprichwörtlich „an die Decke gehen“. Vor allem in Kombination mit den Möglichkeiten der modernen Lichttechnik sind mit Metalldecken der Architektur keine Grenzen gesetzt.



## > Alles ist möglich < Neben verzinktem Stahlblech und rostfreiem Stahl stehen

Aluminium, eloxiertes Aluminium und Streckmetalle zur Auswahl. Oberflächen sind in allen RAL-Farben, verzinkt, mit Klarlackbeschichtung, poliert, gebürstet, verspiegelt, emailliert mit allen erdenklichen Lochbildern verfügbar.



- maximale Formenvielfalt
- Deckensegel bis 3 x 1,3 m in einem Stück mit vielen Perforationsmöglichkeiten

- Wandverkleidungen mit integriertem Beleuchtungssystem
- Sonderbauteile

## > Perforationen - runder Querschnitt <

### Anordnung in parallelen Reihen



Lochdurchmesser: 0,80 mm  
 Teilung: 7,80 mm  
 freier Querschnitt: 1 %

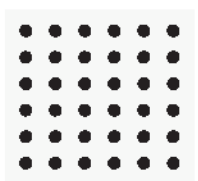
**R 0,8/1,0**

### Anordnung in 45° versetzten Reihen



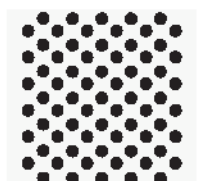
Lochdurchmesser: 0,80 mm  
 Teilung: 3,90 mm  
 freier Querschnitt: 2 %

**R 0,8/2,0**



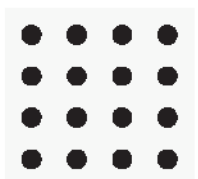
Lochdurchmesser: 1,50 mm  
 Teilung: 4,00 mm  
 freier Querschnitt: 11 %

**R 1,5/11,0**



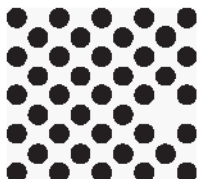
Lochdurchmesser: 1,50 mm  
 Teilung: 2,00 mm  
 freier Querschnitt: 22 %

**R 1,5/22,0**



Lochdurchmesser: 2,50 mm  
 Teilung: 5,50 mm  
 freier Querschnitt: 16 %

**R 2,5/16,0**



Lochdurchmesser: 2,50 mm  
 Teilung: 2,75 mm  
 freier Querschnitt: 32 %

**R 2,5/32,0**



Lochdurchmesser: 8,00 mm  
 Teilung: 18,20 mm  
 freier Querschnitt: 15 %

**R 8,0/15,0**



Lochdurchmesser: 8,00 mm  
 Teilung: 9,10 mm  
 freier Querschnitt: 30 %

**R 8,0/30,0**

## > Perforationen - quadratischer Querschnitt <



Stempel: 4,00 x 4,00 mm  
 Teilung: 7,00 mm  
 freier Querschnitt: 33 %

**Q 4,0/33,0**



Stempel: 5,00 x 5,00 mm  
 Teilung: 8,00 mm  
 freier Querschnitt: 39 %

**Q 5,0/39,0**



Stempel: 8,00 x 8,00 mm  
 Teilung: 12,00 mm  
 freier Querschnitt: 45 %

**Q 8,0/45,0**

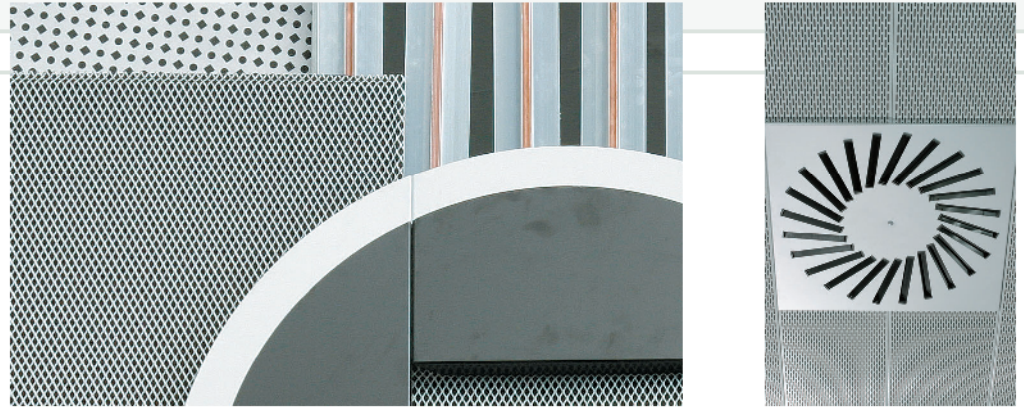


Stempel: 10,00 x 10,00 mm  
 Teilung: 13,00 mm  
 freier Querschnitt: 60 %

**Q 10,0/60,0**

- Streckmetalldecke in verschiedenen Ausführungen
- viele Varianten auch in Kühldeckenausführung

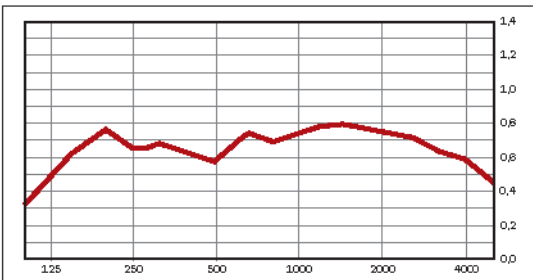
- Qualitätsstandard gemäß T.A.I.M.-Norm



- Perforationen bis zur Zuschnittgröße 1.500 x 3.000 mm
- in Stahlblech (verzinkt oder vorbeschichtet)
- in Aluminium (eloxiert, glänzend oder vorbeschichtet)

- in Edelstahl (geschliffen, gebürstet, geölt)
- weitere Perforationen sind auf Anfrage lieferbar
- Akustikvlies werkseitig und vollflächig eingeklebt auf Wunsch auch farbig lieferbar für Kühldecken geeignet

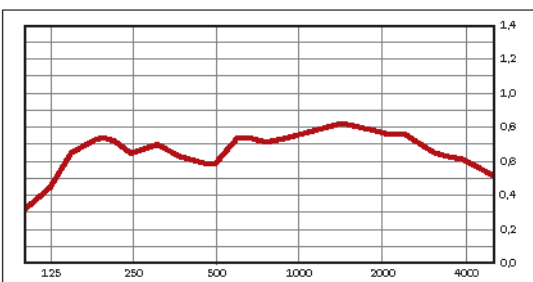
### > Akustische Werte <



**Perforation R 1,5/11%**  
mit eingeklebtem Akustikvlies

#### Mittelwerte der Schallabsorption

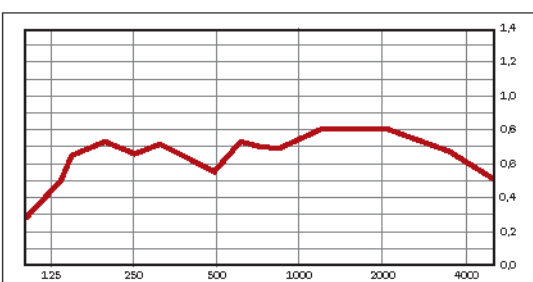
Tiefenbereich (100-315 Hz)	Mittelnbereich (400-1250 Hz)	Hochtonbereich (1500-4000 Hz)
<b>0,59</b>	<b>0,70</b>	<b>0,66</b>



**Perforation R 2,5/16%**  
mit eingeklebtem Akustikvlies

#### Mittelwerte der Schallabsorption

Tiefenbereich (100-315 Hz)	Mittelnbereich (400-1250 Hz)	Hochtonbereich (1500-4000 Hz)
<b>0,57</b>	<b>0,70</b>	<b>0,68</b>



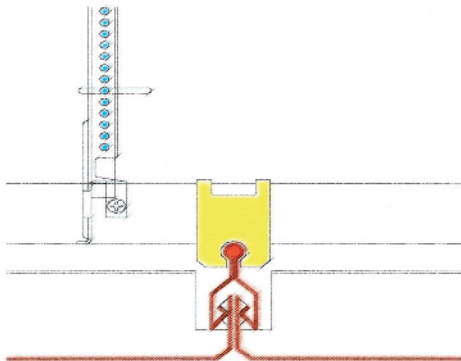
**Perforation R 2,5/32%**  
mit eingeklebtem Akustikvlies

#### Mittelwerte der Schallabsorption

Tiefenbereich (100-315 Hz)	Mittelnbereich (400-1250 Hz)	Hochtonbereich (1500-4000 Hz)
<b>0,58</b>	<b>0,70</b>	<b>0,71</b>



## Klemmsystem Typ KL



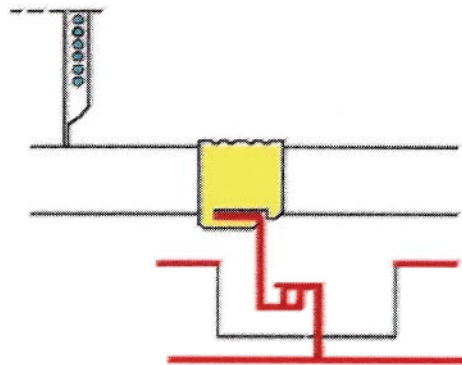
### > System KL <

- Noniusabhängiger (Abstand: ca. 1.250 mm)
- C60/27 als Tragschiene (Abstand: ca. 1.200 mm)
- Kreuzverbinder CD/DP 12
- Klemm-Schiene 16/38 mm
- Langfeldplatten bis 2.500 mm Länge, demontabel ausgeführt

## Einhängesystem Typ COZ

### > System COZ <

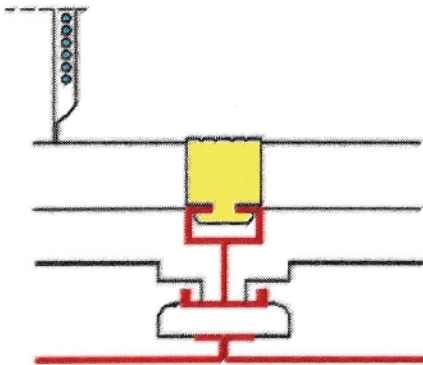
- Noniusabhängiger (Abstand: ca. 1.250 mm)
- C60/27 als Tragschiene (Abstand: ca. 1.200 mm)
- Verbindungsklammer
- Z-Profil 7/14,5/38/15 mm (Einhängeschiene)
- Langfeldplatten bis 3.000 mm Länge, demontabel ausgeführt



## Einhängesystem Typ COH

### > System COH <

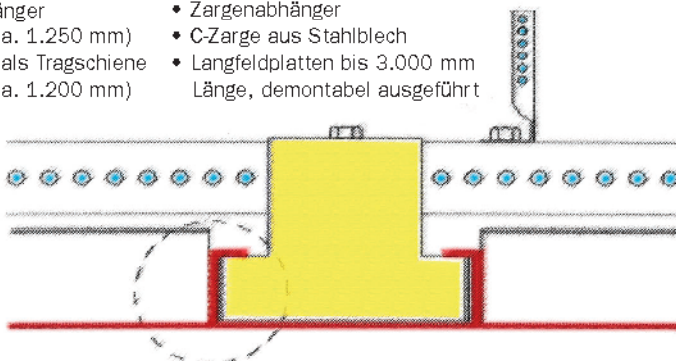
- Noniusabhängiger (Abstand: ca. 1.250 mm)
- C60/27 als Tragschiene (Abstand: ca. 1.200 mm)
- Kreuzverbinder CD/H
- Aluminium-H-Schiene 40/31 mm
- Langfeldplatten bis 3.000 mm Länge, demontabel ausgeführt



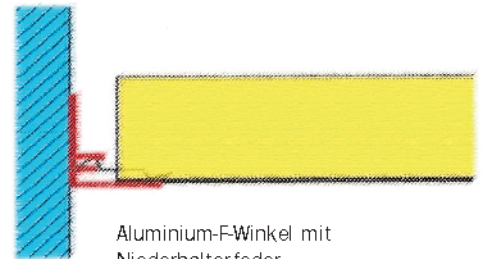
## Bandrastersystem Typ CRE

### > System CRE <

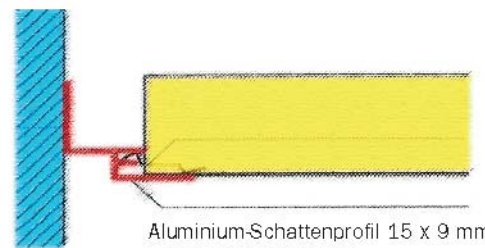
- Noniusabhängiger (Abstand: ca. 1.250 mm)
- Rostwinkel als Tragschiene (Abstand: ca. 1.200 mm)
- Zargenabhängiger
- C-Zarge aus Stahlblech
- Langfeldplatten bis 3.000 mm Länge, demontabel ausgeführt



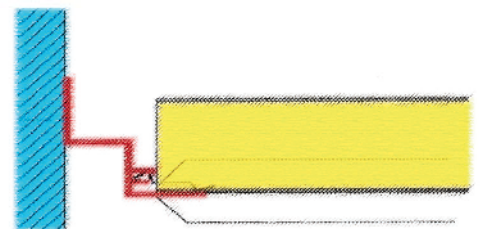
## Wandabschlussprofile



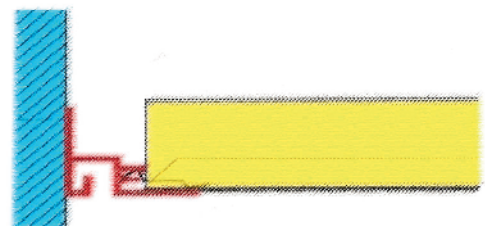
Aluminium-F-Winkel mit Niederhalter feder



Aluminium-Schattenprofil 15 x 9 mm mit Niederhalter feder



Aluminium-Schattenprofil 20 x 20 mm mit Niederhalter feder



Aluminium-Bilderleiste mit Niederhalter feder



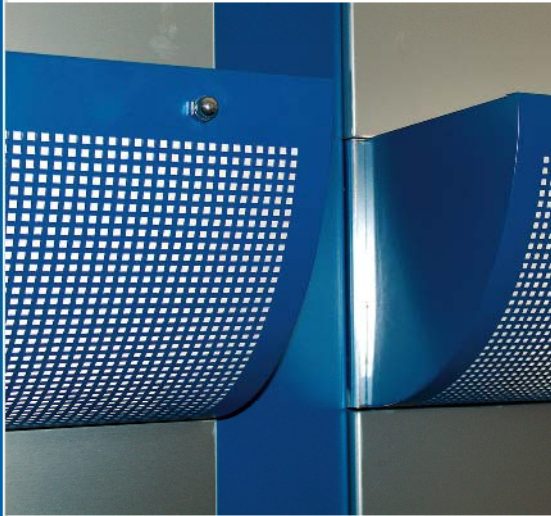
Aluminium-Gardinenschiene mit Niederhalter feder



Aluminium-Gardinenschiene, vertieft mit Niederhalter feder

## > Standardausführungen <

- elektrolytisch verzinktes Stahlblech in 0,62 mm Dicke
- **Pulverbeschichtung** ca. 80 my in Farbe ähnlich RAL 9010 alternativ ...
- **Thermo-Lackierung** seidenmatt mit Schichtstärke 25 – 40 my in Farbe ähnlich RAL 9010 alternativ ...
- **vorbeschichtetes** Stahlblech mit Schutzfolie
- vollflächig eingeklebtes Akustikvlies, schwarz (bei perforierten Platten)
- Perforation nach Wahl



## > Sonderausführungen <

- größere Blechstärken (in Abhängigkeit vom Plattenformat) bis zu 2 mm
- Sonderwerkstoffe: Aluminium, rostfrei Stahl, Streckmetall
- Sonderfarben: nach RAL, auf Wunsch auch mit Metallic-Effekt
- Sonderperforationen: unglaubliche Vielfalt, auch Perforationswechsel innerhalb einer Platte
- Deckensegel bis 3 x 1,3 m in einem Stück
- jede Art von Ausschnitten
- Spezialabkantungen jeder Art

## > Modernster Maschinenpark <

Herzstück ist das derzeit modernste Scher-/Stanzzentrum SG6 Shear Genius von FINNPOWER, das - unabhängig von der Stückzahl - eine große Stanzvielfalt zu einem vernünftigen Preis-/Leistungsverhältnis bietet. Sowie zwei vollautomatische Biegesystemanlagen von Salvagnini. Weiters: CNC-gesteuerte BEYELER- Abkantpressen und RAS-Schwenkbiegemaschine, sowie eine Kühldeckenfertigungslinie am letzten Stand der Technik.



Überreicht durch:

**M.C.I.**  
METAL CEILING  
INDUSTRIES

A-7343 Neutal  
Werner von Siemens-Straße 2  
Tel: +43/26 18/27-171-13  
Fax: +43/26 18/27-171-18  
E-Mail: office@mci-metalldecken.com  
[www.mci-metalldecken.com](http://www.mci-metalldecken.com)